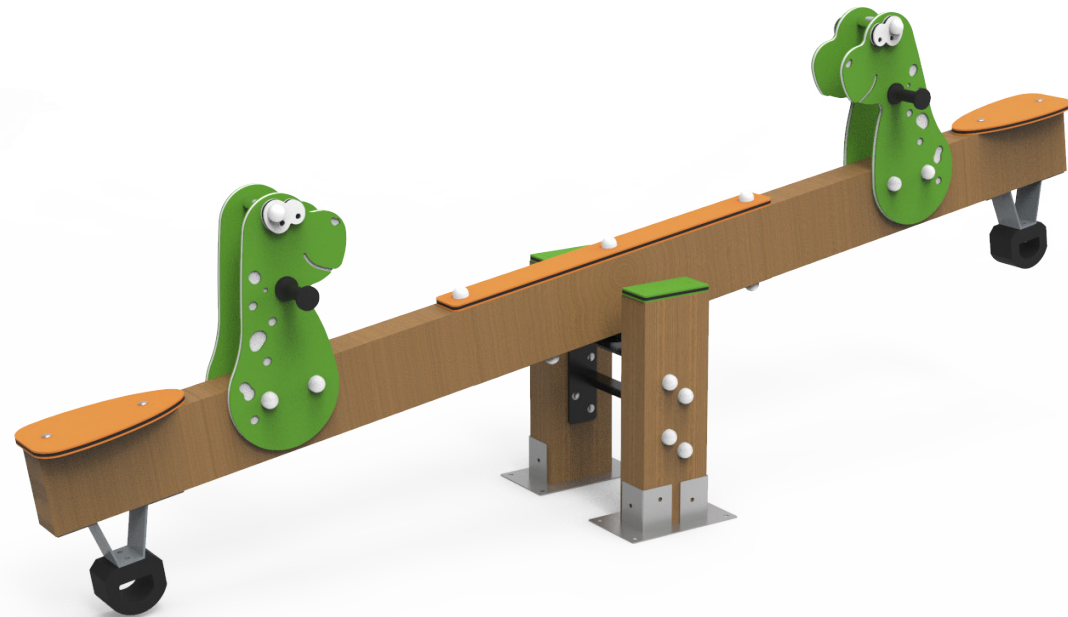
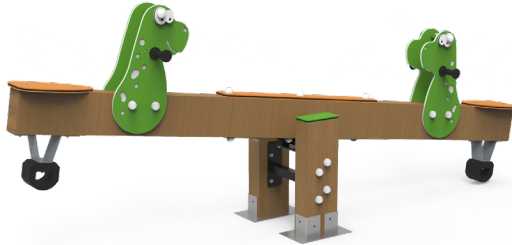


# DOCUMENTACIÓN TÉCNICA



Ref.: JRSBLC03

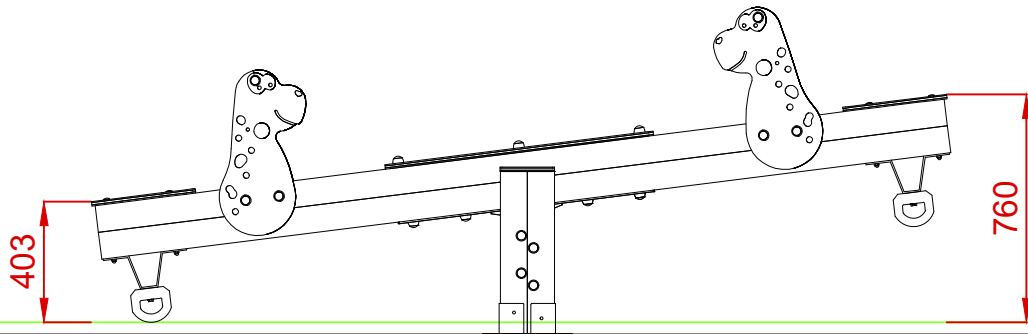
Sube y Baja “Diplo”

UNE EN 1176-1:2018

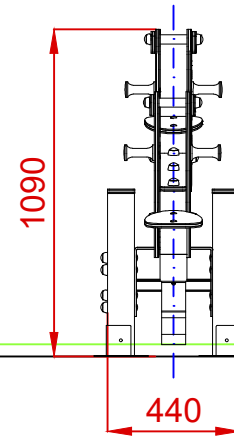
UNE EN 1176-6:2018

Altura libre de caída: 0,76 m  
Edad recomendada de uso: de 3 a 9 años  
Componentes plásticos: Polietileno de alta densidad con protección UV  
Madera de pino tratada en autoclave Nivel IV  
Componentes metálicos galvanizados

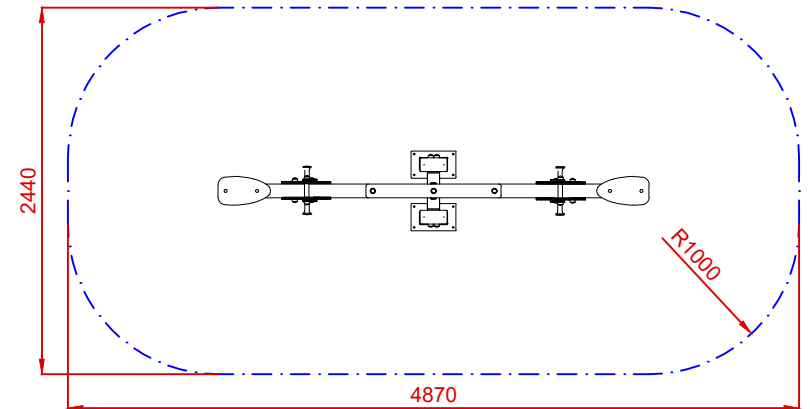
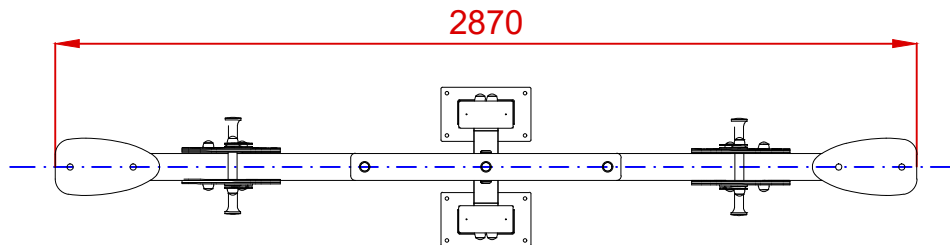
ALZADO POSICION DE APOYO



PERFIL



PLANTA



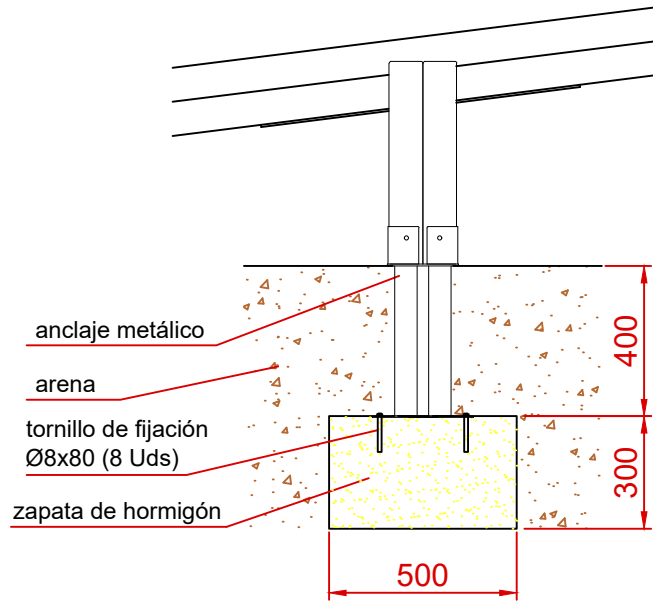
ÁREA DE SEGURIDAD  
Superficie= 11,02m<sup>2</sup>  
E:1/2

|                       |  |                             |            |          |
|-----------------------|--|-----------------------------|------------|----------|
| Dibujado              |  | PLANO 1<br>VISTAS GENERALES | Ref:       | JRSBLC03 |
| Revisado              |  |                             |            |          |
| Aprobado              |  |                             |            |          |
| Descripción:          |  | Escala:                     | Nº Hoja    |          |
| SUBE Y BAJA " DIPLO " |  |                             | 2/3        |          |
|                       |  | Fecha:                      | 08/02/2024 |          |

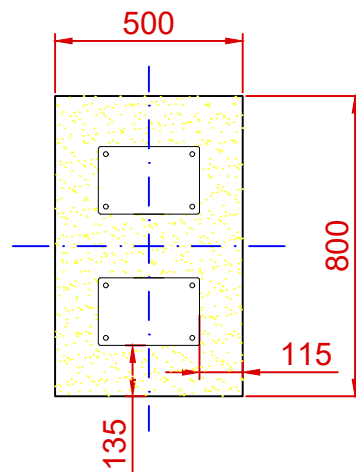
# DETALLES CIMENTACIÓN

ESQUEMA DE CIMENTACIÓN  
EN ARENA

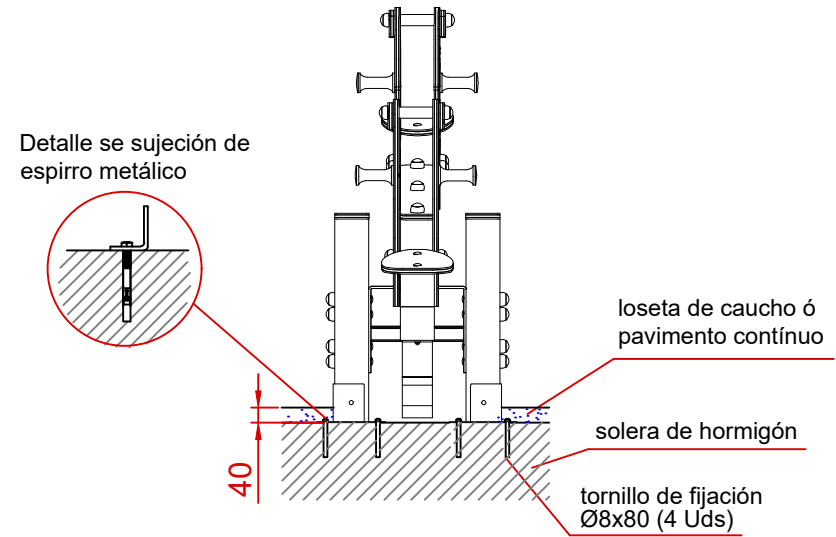
ALZADO



PLANTA



ESQUEMA DE CIMENTACIÓN  
EN HORMIGÓN



|                       |  |                                   |               |  |
|-----------------------|--|-----------------------------------|---------------|--|
| Dibujado              |  | PLANO 2<br>CIMENTACIÓN Y ANCLAJES | Ref: JRSBLC03 |  |
| Revisado              |  |                                   |               |  |
| Aprobado              |  |                                   |               |  |
| Descripción:          |  | Escala:                           | Nº Hoja       |  |
| SUBE Y BAJA " DIPLO " |  |                                   | 3/3           |  |
|                       |  | Fecha:                            | 08/02/2024    |  |